

Équipe de production SI - Vidal Robin & Allaire Servan

Compte rendu- Projet site web NewWorld



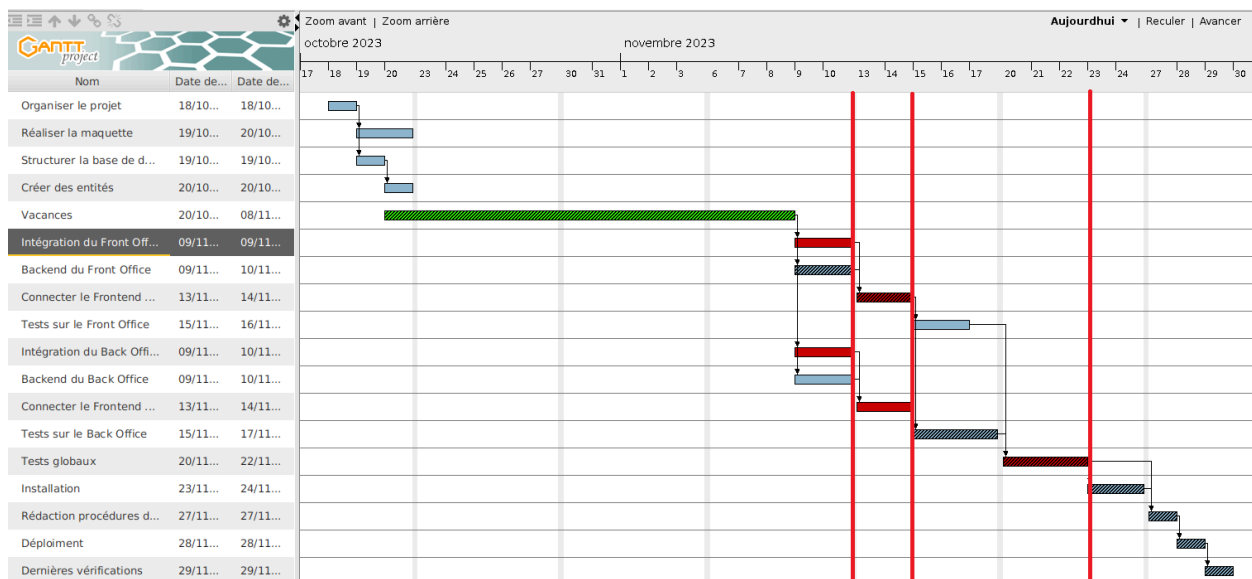
Sommaire

Introduction

Présentation du projet

L'entreprise NewWorld nous a missionné de réaliser une application Web constituée d'une partie pour leur client et d'une pour la gestion de cette application. Cette application doit permettre aux futurs fournisseurs de déposer leur candidature mais elle devait également permettre à la société NewWorld de gérer les candidatures en cours (les accepter et les refuser) et de mettre fin à un partenariat tout en tenant compte des règles imposées par le RGPD (notamment sur l'archivage des données)

Gantt



Développement du projet

Pour ce projet, nous avons créé le site à l'aide du framework Symfony pour plus de simplicité et d'efficacité, notamment pour la création, la gestion et la mise en relation des différentes pages du site mais aussi des entités contenues dans la base de données. Nous avons également utilisé GitHub afin de collaborer et pouvoir garder des traces de chaque modifications. Après avoir créé et défini la base de données sous SQLite3, créer les entités User et Supplier, regroupant pour l'un les employés de NewWorld et pour l'autre les producteurs partenaires, et fait les migrations nécessaire, nous avons développé le Back Office du site dans lequel le niveau d'accréditation des employés, les droits d'accès aux données et les modifications de la database sont traitées, ainsi que les demandes de partenariat des producteurs, les demande de modifications du profile des partenaires et la

résiliation de leur contrat. En suivant, nous avons créé les pages d'inscription et d'authentification des employés, puis nous avons partitionné le menu de gestion administrateur en sous-menu, séparant la gestion des salariés de l'entreprise et celle des partenaires, eux même regroupés en 3 sous-menu, validation/modification du profile, partenaires et fin de contrat. Une fois le Back Office terminé, nous nous sommes occupés de développer le Front Office en créant les pages d'inscription et d'authentification propres aux producteurs, suivie d'une page d'accueil présentant les partenaires de NewWorld, les produits qu'ils proposent et les derniers évènements organisés par l'entreprise, et pour finir, nous avons créé une page 2 personnelle où les partenaires peuvent vérifier les informations de leur profil, ainsi qu'une page pour mettre en vente leurs produits. Le Front Office terminé, nous l'avons connecté au Back Office pour vérifier la fonctionnalité du site et effectuer les tests globaux.

Partie client

Page d'inscription

Dans un premier temps nous avons réalisé la page d'inscription pour les futurs fournisseurs. Pour s'inscrire il est nécessaire de renseigner plusieurs informations telles que le nom de la personne qui souhaite ouvrir un compte, son prénom, son numéro de téléphone, une adresse mail et un mot de passe. Ensuite, l'utilisateur devra renseigner les informations de l'entreprise notamment le nom de l'entreprise, la raison de sa demande, le numéro d'identification, etc...

Suivi de l'état de son compte

Une fois inscrit, le membre a accès à une page affichant ses données personnelles qu'il a dû rentrer précédemment et sur cette page il dispose d'un bandeau lui affichant l'état de son compte: en cours de validation, validé, en cours de suppression.

Partie gestion

Page de connexion

Au niveau de la partie gestion l'application dispose d'une simple page de connexion demandant un email et un mot de passe mais elle ne dispose pas de page d'inscription car les administrateurs sont ajoutés manuellement pas les administrateurs déjà existants.

Gestion des utilisateurs

Pour sécuriser au maximum la partie gestion et bien séparer les accès en fonction du niveau d'habilitation de chaque membre nous avons décidé de créer 4 rôles différents. Un pour le Pôle SI qui peut modifier le profil de chaque membre de l'équipe d'administration mais qui ne peut pas interagir avec les fichiers des clients, un rôle pour les secrétaires qui peuvent accepter ou refuser des demandes d'inscription et consulter les informations des utilisateurs en lecture seule. Et enfin un rôle pour le PDG de l'entreprise et sa collaboratrice qui ont tous les droits sur la partie gestion.

Gestion des fournisseurs

La gestion des fournisseurs est découpée en trois onglets distincts. Premièrement l'onglet qui permet de voir les demandes d'inscription. Dans cet onglet les fournisseurs apparaissent sous forme de liste et l'équipe d'administration peut décider de les accepter ou non. Ensuite il y a une page qui répertorie les fournisseurs qui ont été validés et enfin une page qui recense les fournisseurs qui sont en attente d'une action (suppression du compte, archivage du compte, demande de changements d'informations sensibles).

Système d'archivage

Enfin, le système d'archivage a été pensé selon les règles du RGPD c'est-à-dire que tous les fournisseurs devant être supprimés sont conservés dans les archives pendant une durée de cinq ans. Une fois une suppression demandée, les fournisseurs sont visibles dans un tableau recensant tous les fournisseurs actuellement archivés. La date de suppression définitive est visible et il est possible de restaurer un utilisateur archivé. Afin que la suppression fonctionne nous avons décidé de créer une tâche de fond qui tout les jours à 1h00 vérifie la liste des utilisateurs archivés et les supprime dans le cas ou la date à laquelle ils ont été archivés était il y a cinq ans.